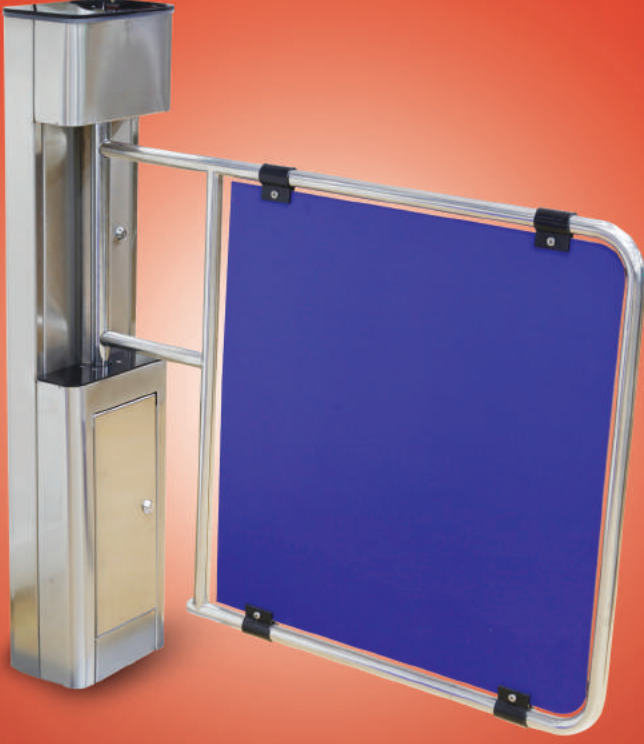


BLT-150-G

Turnike



- ▶ 304 Paslanmaz Çelik.
- ▶ Kullanım Kolaylığı.
- ▶ Sağlam, Güçlü, Ergonomik Tasarım.
- ▶ % 100 Yerli Üretim, Süreklilik.
- ▶ Belgelenmiş Kalite.
- ▶ Sürekli Servis ve Yedek Parça Desteği.



TEKNİK BİLGİLER

Kontrol / Çalışma Voltajı	: 24VDC +/-%20.
Güç Tüketimi	: 30W.
Gövde	: Paslanmaz çelik gövde.
Çalışma Sıcaklığı	: -10° C - + 50 ° C.
Boyutlar	: 156x256x1055 mm.
Kol Uzunluğu	: 865 mm.
Ağırlık	: 40 kg.
Kilitleme	: 24 V özel dişli mekanizmalı selenoid ile.
Kontrol	: 24 V özel programlanabilir kontrol ünitesi.
Yer Bağlantısı	: Özel yer bağlantısı kaidesi ile kolay ve basit montaj.

TEKNİK ÇİZİM

